

ORGANIZA

- ❖ **Servicio de Cirugía Cardiovascular.** Hospital Universitario y Politécnico La Fe (Valencia).
- ❖ **Área de Simulación.** Hospital Universitario y Politécnico La Fe (Valencia).
- ❖ **Grupos de Trabajo Sociedad Española de Cirugía Cardiovascular y Endovascular (SECCE)**
 - TAVI y Técnicas transcáteter valvulares
 - Cirugía Vascul y Endovascular

DATOS BÁSICOS

- ✓ Fecha: 18 y 19 Junio de 2024
- ✓ Lugar: Hospital Universitario y Politécnico La Fe. Valencia
- ✓ Duración: 20 horas.
- ✓ Destinatarios: Residentes /Especialistas de Cirugía Cardiovascular

OBJETIVOS:

- ✓ Introducción práctica en el terreno endovascular aplicado a cirujanos cardiovasculares
- ✓ Análisis DICOM (de imagen TAC) con viewers avanzados (Horos, 3 mension).
- ✓ Desarrollo a nivel básico (pasos procedimientos, medición y planificación, realización en modelo artificial y animal):
 - TAVI
 - Vascul periférico básico: angioplastia simple y stent.
 - Aorta simple (TEVAR, EVAR)

INSCRIPCIÓN

- ✓ Preinscripción: **del 26/03/24 al 06/05/24.**
- ✓ Enlace de preinscripción: <https://forms.office.com/e/6x2x8CxaG> o a través del código QR.
- ✓ Formalización de matrícula (pago): **hasta el 22/05/24.**
- ✓ Contacto (Simulación La Fe): simulacion_dsrafe@gva.es - 961245779
- ✓ Precio de inscripción: **1200€.** *No incluye alojamiento ni transporte*
- ✓ **Plazas limitadas: 12.** *Obligatorio el 80% de asistencia.*



ALOJAMIENTO RECOMENDADO:

- ✓ HOTEL MALCOM AND BARRET. Avenida d'Ausiàs March 59 .Valencia
- ✓ Reservas:
<https://hotelmalcomandbarret.com> ó 963 356 310
Código descuento (indicarlo en zona de web): **ENDOCCV**

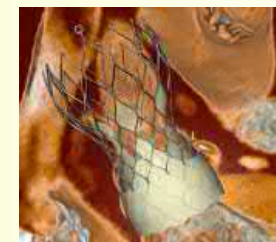
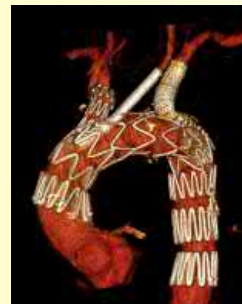
ACREDITACIÓN (solicitada)

- ✓ Sociedad Española de Cirugía Cardiovascular y Endovascular (SECCE)
- ✓ Escuela Valenciana de Estudios de la Salud (EVES) – Comisión de Formación Continuada (CFC) del Sistema Nacional de Salud



I Curso Nacional ENDOVASCULAR BÁSICO para Cirujanos Cardiovasculares

18 y 19 de Junio de 2024



I Curso Nacional ENDOVASCULAR BÁSICO para Cirujanos Cardiovasculares



DIRECTORES

Martínez León, Juan Bautista. Cirugía Cardiovascular Hospital Universitario y Politécnico La Fe (Valencia). Departamento Cirugía. Universidad de Valencia.

Heredía Cambra, Tomás. Cirugía Cardiovascular Hospital Universitario y Politécnico La Fe (Valencia).

Martín González, Iván. Cirugía Cardiovascular Hospital Universitario y Politécnico La Fe (Valencia). Departamento Cirugía. Universidad de Valencia

COORDINADORES

Merino Orozco, Alexandra

Guevara Bonilla, Audelio

Rincón Almarza, Alejandro José

Servicio Cirugía Cardiovascular. Hospital Universitario y Politécnico La Fe (Valencia)

Carmen Portolés Monzó

María Carmen Gallego Torres

Área de Simulación Clínica. Hospital Universitario y Politécnico La Fe (Valencia)

PROFESORADO

Aranda Granados, Pedro. Hospital Vithas Xanit International (Málaga).

Pontón Cortina, Alejandro. Hospital Universitario Marqués de Valdecilla (Santander).

García Martín, Iván. Hospital Universitario Marqués de Valdecilla (Santander).

Velázquez Velázquez, Carlos. Hospital Universitario Virgen Macarena (Sevilla).

Alados Arboledas, Pedro. Hospital Universitario Reina Sofía (Córdoba).

Gómez Vidal, Miguel Ángel. Hospital Universitario Puerta del Mar (Cádiz).

Mosquera Rodríguez, Víctor. Complejo Hospitalario Universitario A Coruña (Coruña).

Garrido Jiménez, José Manuel. Hospital Universitario Virgen de las Nieves (Granada).

Sirgo González, Javier. Consorcio Hospital General Universitario (Valencia).

COMITÉ ORGANIZADOR LOCAL – PROFESORADO COLABORADOR

Aguirre Ramón, Claudia Marissa

Domínguez Massa, Carlos

Tebar Botí, Eduardo

Pérez Guillen, Manuel

Bel Mínguez, Ana María

Dalmau Sorli, María José

Torregrosa Puerta, Salvador

Valera Martínez, Francisco José

Vázquez Sánchez, Alejandro

Gotor Pérez, Consuelo Alejandra

Serrano Martínez, Félix

Servicio Cirugía Cardiovascular. Hospital Universitario y Politécnico La Fe (Valencia)

Bisbal Velasco, Viviana

Marín Izquierdo, Nerea

Veterinarias. Quirófano Experimental Centro Simulación - Hospital Universitario y Politécnico La Fe (Valencia).

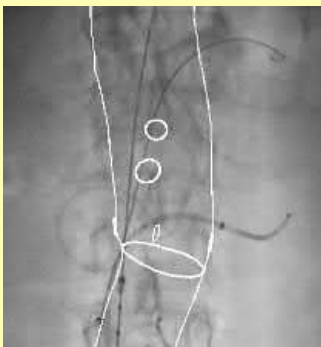
COMITÉ ORGANIZADOR EXTERNO – PROFESORADO COLABORADOR

Núñez Sayar, María. Hospital Universitario Marqués de Valdecilla (Santander).

Bilbao Carrasco, Lucía. Hospital Universitario Reina Sofía (Córdoba).

Muñelo Paúl, Adrián. Complejo Hospitalario Universitario A Coruña (Coruña).

Barquero Alemán, Miguel. Hospital Universitario Virgen Macarena (Sevilla).





AGENDA

MARTES, 18 JUNIO 2024

8-8.10h: Bienvenida. **Sala Simulación 5ªPlanta (Torre E-F)**

8.15-10.30h: Bases teóricas. **Sala Simulación 5ªPlanta (Torre E-F)**

GENERALIDADES ENDOVASCULARES

PROCEDIMIENTOS (STEP-by-STEP)
ACCESOS. PTA/STENT PERIFÉRICO
TAVI
TEVAR. EVAR

11-14h: Trabajo por grupos y módulos

Grupo 1: PRÁCTICA ENDO (1ªparte): Metacrilatos-Rx. **Sótano -1, Torre A.**

Grupo 2: PLANNING & SIZING. Supuestos prácticos (1ªparte) + Simuladores electrónicos. **Sala reuniones CCV 4ªPlanta-Torre G**

14-15h: Comida de trabajo

15-19h: Trabajo por grupos y módulos

Grupo 1: PRÁCTICA ENDO (2ªparte): Experimental Animal . **Sótano -1, Torre A.**

Grupo 2: PLANNING & SIZING & Supuestos prácticos (2ªparte) + Simuladores electrónicos. **Sala reuniones CCV 4ªPlanta-Torre G**

21.30 h: CENA oficial

MIÉRCOLES, 19 JUNIO 2024

9.30-9.45h: Feed-back ENDO. **Sala Simulación 5ªPlanta (Torre E-F)**

10-13h: Trabajo por grupos y módulos

Grupo 1: PLANNING & SIZING. Supuestos prácticos (1ªparte) + Simuladores electrónicos. **Sala reuniones CCV 4ªPlanta-Torre G**

Grupo 2: PRÁCTICA ENDO (1ªparte): Metacrilatos-Rx. **Sótano -1, Torre A.**

13-14h: Comida de trabajo

14-18h: Trabajo por grupos y módulos

Grupo 1: PLANNING & SIZING. Supuestos prácticos (2ªparte) + Simuladores electrónicos. **Sala reuniones CCV 4ªPlanta-Torre G**

Grupo 2: PRÁCTICA ENDO (2ªparte): Experimental Animal . **Sótano -1, Torre A.**

18-19h: Conclusiones. Fin Curso



CONTENIDO EDUCACIONAL

PRÁCTICA ENDO : METACRILATOS – RX

Experimental Radiológico, Sótano -1, Torre A.

Cross-over + Stent AIE contralateral
Cross-over + Oclusión hipogástrica contralateral. Plataforma estabilidad (T-and-T)
TEVAR zona 2 + Oclusión accidental ACCI. Rescate ACCI con chimenea.
Oclusión ASI retrógrada terapéutica (prevención EL-2)
Cateterización Stent ACCI desde AFC
EVAR



PRÁCTICA ENDO : EXPERIMENTAL ANIMAL (PORCINO)

Quirófano Experimental, Sótano -1, Torre A.

Implante TAVI autoexpandible
Implante TAVI balón-expandible
Implante TEVAR zona 2



PLANNING & SIZING. SUPUESTOS PRÁCTICOS + SIMULADORES ELECTRÓNICOS.

Sala reuniones CCV 4ªPlanta-Torre G

MANIOBRAS P & S:

Manejo HOROS básico (*opcional 3 mension*)
Acceso base datos. Recorte DICOMs, Herramientas básicas
MPR. Center-line. Múltiples CL (guardarlos y recuperarlos).
3D. Working projections (WP). Guardar DICOM recortado tras 3D.

Valoración ACCESOS: diámetros, longitudes, tortuosidad/calcificación.

Medición y planificación en TEVAR: PLZ, DLZ, Longitud (outer curve)

Medición en TAVI: nadires, anillo, altura coronaria, velos, WP (coplanar, GADA), Prosize.

Medición en EVAR: PLZ,DLZ. Diámetro/longitudes bifurcación aórtica e ilíacas. WP renales/ilíacas.

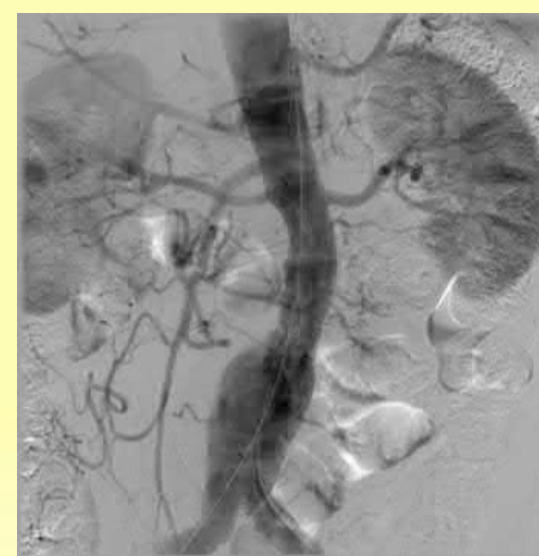
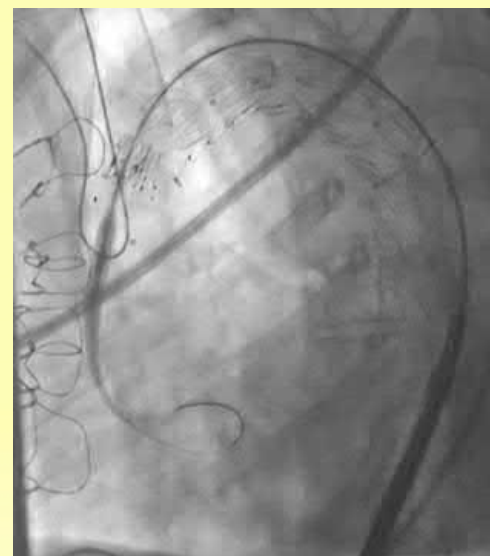
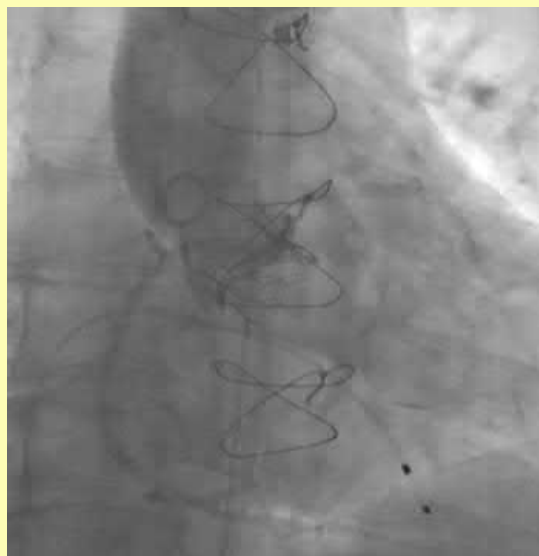
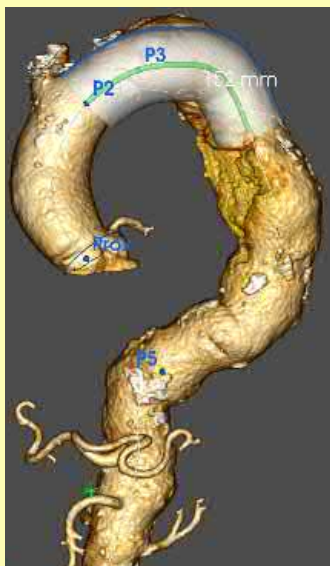


SUPUESTOS PRÁCTICOS : análisis, planificación, discusión.

Estenosis ilíaca y AFS
Estenosis valvular aórtica
AAA
ATD: rotura traumática, aneurisma.

SIMULADORES ELECTRÓNICOS: periférico, TAVI, Aorta.





COLABORAN

Medtronic

Meril

MedCor

TEXRAY.

Cordis™



MERCÉ V.
ELECTROMEDICINA

B Burlington
Medical
POWERED BY XENOLITE