

## DIRECTORES

### Juan Bautista Martínez León.

Servicio de Cirugía Cardiovascular. Hospital La Fe (Valencia). Departamento de Cirugía. Universidad de Valencia

### Francisco Martínez Soriano.

Departamento de Anatomía y Embriología. Universidad de Valencia

### Iván Martín González.

Servicio de Cirugía Cardiovascular. Hospital La Fe (Valencia). Departamento de Cirugía. Universidad de Valencia

## COORDINACIÓN

### Carlos Domínguez Massa.

Servicio de Cirugía Cardiovascular. Hospital La Fe (Valencia)

### Carmen Portolés Monzó.

### María Carmen Gallego

Área de Simulación Clínica. Hospital La Fe (Valencia)

## PROFESORADO

### Molina Martínez, Jorge

Angiología y Cirugía Vascul (Valencia)

### Mario Altabe García.

### Rosario Jiménez Palmer.

### Vicente Andrés Sala Almonacil.

Angiología y Cirugía Vascul. Hospital Clínico (Valencia)

### Ángel Plaza Martínez.

Angiología y Cirugía Vascul. Hospital de Manises Valencia

### Paula Blanes Ortí.

Angiología y Cirugía Vascul. Hospital IMED (Valencia)

### Arrébola López, Manel.

Angiología y Cirugía Vascul. Hospital Hospital La Fe (Valencia)

### Conejero Gómez, María del Rosario

Angiología y Cirugía Vascul. Hospital Puerta del Mar (Cádiz)

### Pascual de la Fuente, Fernando

Cirugía Cardiovascular (Valencia)

### Alberto Doménech Dolz.

Cirugía Cardiovascular. Hospital Clínico (Valencia)

### Cristina Rueda Muñoz.

Cirugía Cardiovascular. Consorcio Hospital General (Valencia)

### Tomás Heredia Cambra.

### Manuel Pérez Guillén.

### Eduardo Tébar Botí.

Cirugía Cardiovascular. Hospital La Fe (Valencia)

### Carlos Velázquez Velázquez.

Cirugía Cardiovascular. Hospital Virgen Macarena (Sevilla)

### Alejandro Pontón Cortina.

Cirugía Cardiovascular. Hospital Marqués de Valdecilla (Santander)

### Miguel Puche Torres.

Cirugía Maxilofacial. Hospital Clínico (Valencia)

### Julio Palmero DaCruz.

Radiología Intervencionista (Valencia)

### Maximiliano Lloret Larrea, Radiología Inyervencionista. HospitalLa Fe

(Valencia)

### Alfonso Valverde Navarro

### Arantxa Blasco Serra.

Departamento de Anatomía y Embriología. Universidad de Valencia



VNIVERSITAT DE VALÈNCIA

Departament d'Anatomia i Embriologia Humana

Facultat de Medicina i Odontologia



## INSCRIPCIÓN

Preinscripción: del 29/10/24 al 04/12/24.

Formalización de matrícula (pago + encuesta) tras aceptación hasta el 21/12/2024.

Contacto (Simulación La Fe): 961 245 779 - simulacion\_dslafe@gva.es

Precio de inscripción: 800 €. Plazas limitadas: 30

Obligatorio el 80% de asistencia

## ALOJAMIENTO OFICIAL

✓ HOTEL MALCOM AND BARRET. Avenida d'Ausiàs March 59 .Valencia

✓ Reservas: 963 356 310

Código descuento: VI- AQA



## SEDE

• Día 29 Enero:

Facultad Medicina – Universidad de Valencia.

Av/ Blasco Ibáñez, 15. Valencia.

## ORGANIZA

❖ Servicio de Cirugía Cardiovascular. Hospital Universitario y Politécnico La Fe (Valencia).

❖ Área de Simulación. Hospital Universitario y Politécnico La Fe (Valencia).

❖ Departamento de Anatomía y Embriología Humana. Universidad de Valencia.

❖ Grupos de Trabajo Sociedad Española de Cirugía Cardiovascular y Endovascular (SECCE)

- TAVI y Técnicas transcáteter valvulares
- Cirugía Vascul y Endovascular



# VI CICLO FORMATIVO CARDIOVASCULAR ANATOMÍA QUIRÚRGICA APLICADA: ABORDAJES VASCULARES PERIFÉRICOS

## CURSO HÍBRIDO ONLINE-PRESENCIAL

- Contenido online de acceso libre: del 21 de enero al 19 de febrero del 2025
- Contenido presencial: 27 y 28 de enero de 2025

# VI CICLO FORMATIVO CARDIOVASCULAR

## ANATOMÍA QUIRÚRGICA APLICADA: ABORDAJES VASCULARES PERIFÉRICOS

### OBJETIVO

Revisión teórica y abordaje práctico mediante la simulación en **cadáver fresco/Thiel** de los diferentes abordajes vasculares periféricos y ciertas técnicas quirúrgicas y endovasculares

### DIRIGIDO A

- **Especialidades:** Cirugía Cardiovascular, Angiología y Cirugía Vascular, Cirugía General y Traumatología.
- **Nivel:** Residentes / Adjuntos

## FORMACIÓN PRÁCTICA PRESENCIAL - SIMULACIÓN

Lunes 27 de enero de 2025

Sala de Disección. Departamento de Anatomía y Embriología Humana. Facultad de Medicina y Odontología. Universidad de Valencia

14:00-15:30. Registro y recogida de documentación

15:00-15:15. Inauguración y Bienvenida

15:15-19:15. TALLERES PRÁCTICOS:

1. Trauma vascular
2. Carótida
3. Bypass miembros inferiores
4. Sistemas oclusión arterial endovascular
5. Stent carotídeo
6. CERAB
7. Herramientas avanzadas periféricas (IVUS, Shockwave)
8. Planning, Tips & Tricks ENDO miembros inferiores
9. Tratamiento mini-invasivo de varices
10. Punción ECO-guiada
11. Acceso endovascular vía radial
12. Cierres percutáneos
13. Simuladores ENDO periférico
14. Hemostáticos y suturas



19:30. Transporte a hotel oficial (puerta principal Facultad Medicina)

21:00. CENA OFICIAL. Hotel Malcom and Barret. Avenida d'Ausiàs March 59. Valencia

### TÉCNICAS OPEN - VÍA ANTERIOR

- **FEMORAL.** AFC. AFP retrosartorio. Plastia sartorio. Stent AFS anterógrado. Cierre pc.
- **POPLÍTEA.** Proximal, distal y completa: vía lateral y medial. Reconstrucción tendinosa.
- **TRONCOS DISTALES.** Proximal, inframaleolares, peronea distal con sección peroné. Fasciotomías.
- **RETROPERITONEAL.** Bypass obturador. Stent ilíaco.
- **MMSS.** Bifuración humeral, muñeca. Transposición basílica. Fasciotomías miembro superior.
- **AXILAR.** Infraclavicular, subpectoral, transclavicular.
- **CUELLO.** Cervicotomía oblicua, supraclavicular, en L y retroauricular. Bypass carótido-subclavio. Stenting carotídeo transcervical / TEA carotídea (eversión). ACI distal (base de cráneo).

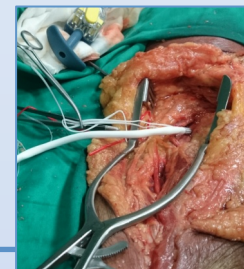
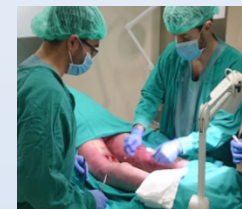
## FORMACIÓN TEÓRICA ONLINE

Del 23 de enero al 19 de febrero de 2025

Plataforma online del Área de Simulación del Hospital Universitario y Politécnico La Fe (Valencia)

Contenido (16 horas):

1. Abordajes vasculares sector cervical
2. Abordajes vasculares sector axilar
3. Abordajes vasculares miembros superiores
4. Abordajes vasculares miembros inferiores
5. Abordaje retroperitoneal



Martes 28 de enero de 2025

Sala de Disección. Departamento de Anatomía y Embriología Humana. Facultad de Medicina y Odontología. Universidad de Valencia

7:30 Transporte desde hotel oficial

7:30-8:15. Registro y recogida de documentación

SEMINARIO ANATOMÍA 2º PISO.

8:15-8:30. Feed-back Abordajes Vasculares.

8:30-9:15. Abordajes vasculares periféricos: Nociones teórico-prácticas

SALA DE DISECCIÓN

9:30-11:00. Disección y Técnicas en cadáver (OPEN - VÍA POSTERIOR / ENDO)

11:00-11:30. Pausa café

11:30-19:00. Disección y Técnicas en cadáver (OPEN - VÍA ANTERIOR / ENDO)

14:00-15:00. Comida de trabajo

17:00-17:30. Pausa café

19:00: Clausura



### TÉCNICAS OPEN - VÍA POSTERIOR

- **POPLÍTEA.** Estándar, ampliación distal y proximal. *Hybrid graft*

### TÉCNICAS ENDO (con Rayos X)

- **MMII.** acceso pedal y femoral (anterógrado-retrógrado), PTA-stent troncos distales/AFS/ilíaca, embolización (coils/plugs), plataforma trabajo contralateral avanzada. Shockwave.
- **MMSS.** embolización tronco distal, through-and-through
- **TSA.** Stent carotídeo TF, stent subclavio.
- **TRONCOS VISCERALES.** PTA-Stent
- **VENOSO.** stent iliocono, VRI.



# VI CICLO FORMATIVO CARDIOVASCULAR. ANATOMÍA QUIRÚRGICA APLICADA: ABORDAJES VASCULARES PERIFÉRICOS

## ACREDITACIÓN / AVAL



SOCIEDAD ESPAÑOLA DE CIRUGÍA  
CARDIOVASCULAR Y ENDOVASCULAR:

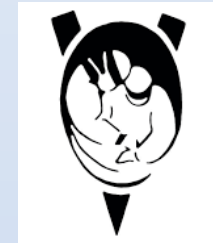
Actividad acreditada CA12112024113 (26,4 créditos)



SOCIEDAD ESPAÑOLA DE  
CIRUGÍA TAURINA



AORTIC ASSOCIATION



SOCIEDAD VALENCIANA  
DE CIRUGÍA

**SOLICITADO (pendiente resolución):**

✓ Escuela Valenciana de Estudios de la Salud (EVES) – Comisión de Formación Continuada (CFC) del Sistema Nacional de Salud

## COLABORAN

