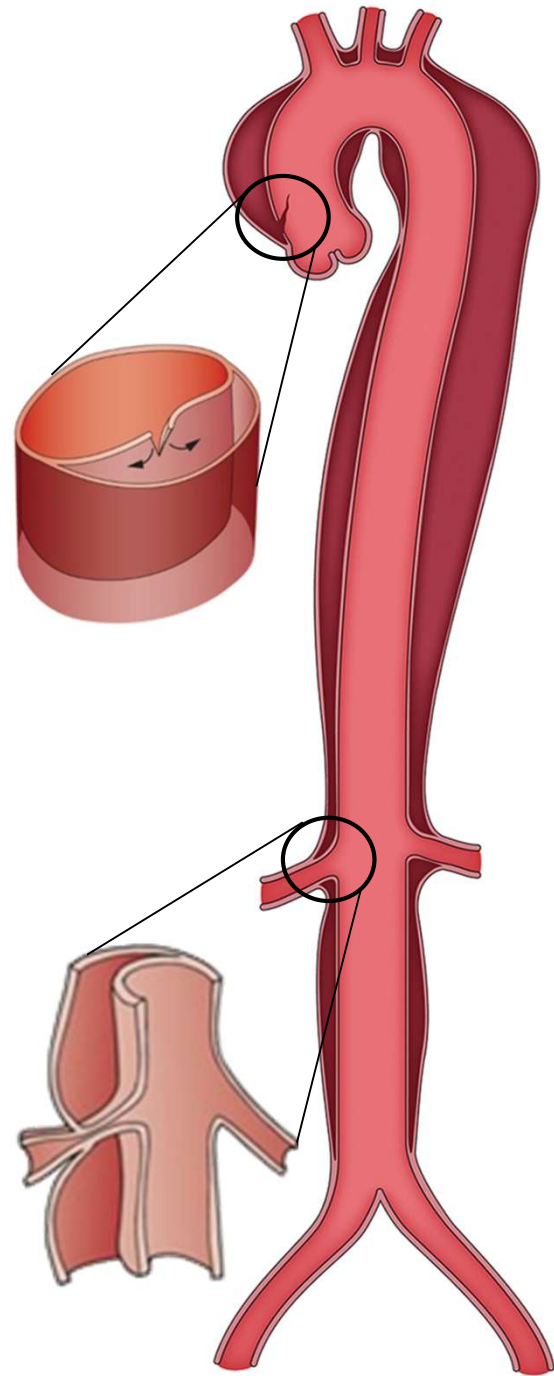


La disección aórtica es una forma de **rotura contenida de la aorta** y, por consiguiente, se trata de una enfermedad de **elevada gravedad**. Aunque puede producirse en aortas de tamaño normal, no es infrecuente que tenga lugar sobre aortas con diferentes grados de patología, aterosclerótica y con **dilatación aneurismática**. Sin embargo, la presencia de trastornos genéticos como **enfermedades genéticas del colágeno** puede favorecer el desarrollo de una disección aórtica.

La rotura contenida ocurre porque las paredes arteriales están compuestas por capas, como una **cebolla**. Cuando se produce un desgarro en capas internas, el flujo de sangre a presión avanza por las paredes de la arteria, **separándolas y produciendo dos luces**. Es de entender que la luz externa tenga una pared más fina y presente **riesgo de rotura**. Además, pueden producirse otro tipo de problemas como la **falta de irrigación de diferentes órganos** a los que lleva sangre la aorta por afectación de sus ramas (cerebro en forma de ictus, riñones, vísceras, piernas, etc.) que también incluye a las arterias coronarias, al fin y al cabo, las primeras ramas de la aorta. Por otro lado, la afectación de la disección a nivel de la raíz, además de las arterias coronarias puede afectar a la válvula aórtica, cuya estructura se ve alterada causando **insuficiencia aórtica aguda**.

Existen dos tipos de disecciones según la porción afectada:

- Disección tipo A: que afecta a la aorta ascendente (**con "A" de ascendente**). Al poder involucrar a las arterias coronarias, la válvula aórtica y las arterias del cerebro; se trata de una variante de mayor gravedad que **exige de una corrección quirúrgica temprana**. De hecho, tal es la **situación de gravedad** que, la mitad de los pacientes fallecen antes de llegar al hospital por diferentes causas. Y de los que pueden ser atendidos, la cirugía también presenta alta mortalidad de en torno a la quinta parte de los operados, pudiendo llegar a casi la mitad.
- Disección tipo B: es generalmente una forma más benigna (**con "B" de buena**), pues no afecta a la aorta ascendente. Aunque **puede no estar exenta de complicaciones** y presentar mal pronóstico, por lo anteriormente descrito, con frecuencia su **manejo inicial es conservador**, controlando la tensión arterial y dejando estabilizar el proceso. Posteriormente podrán plantearse procedimientos correctores, más frecuentemente con catéter que quirúrgicos.



Disección aórtica, mecanismo por el que se genera y por el que causa fallo en la perfusión de los órganos

