

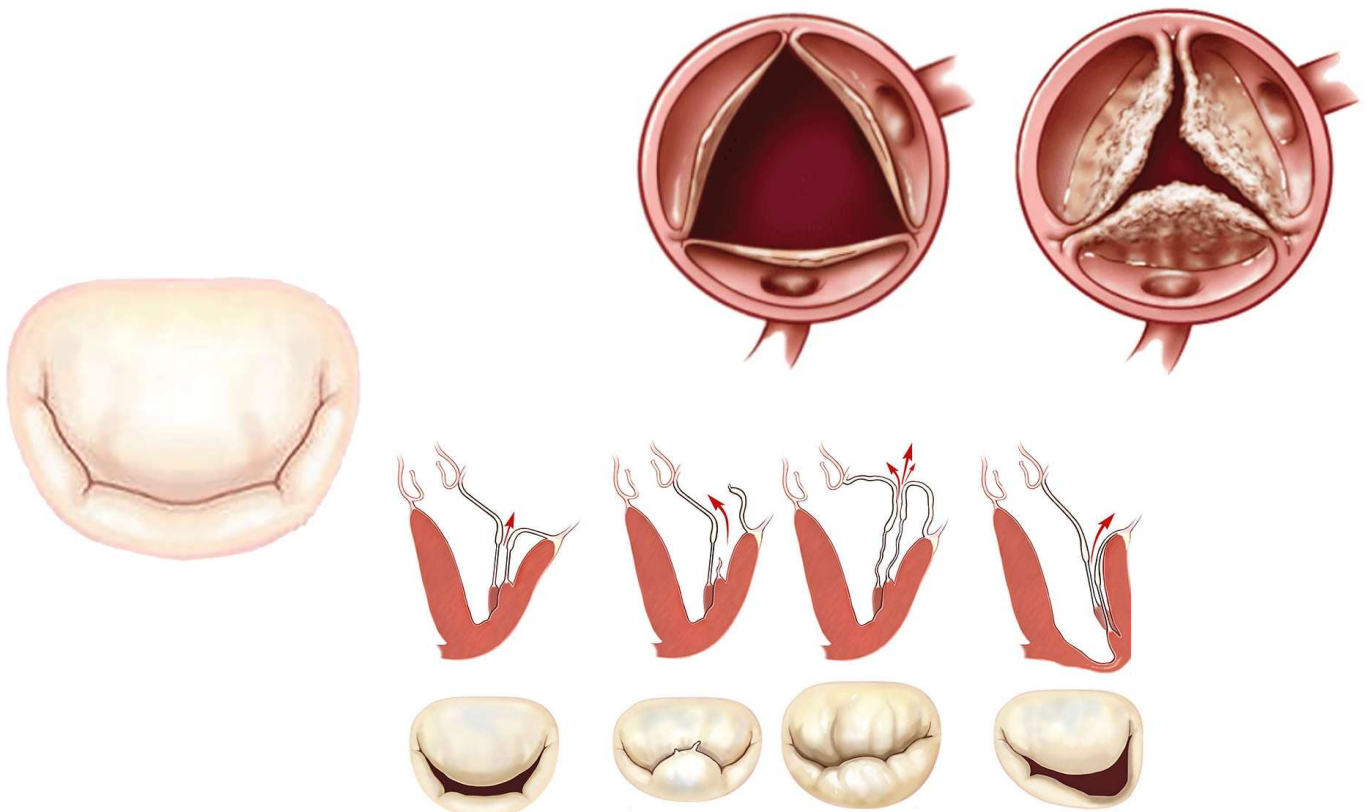
SECCEDUCA ¿Qué me pasa?

Enfermedad de las válvulas cardiacas

Las 4 válvulas tienen que cumplir dos funciones en esta actividad en dos fases de bombeo del corazón que deben ser abrir y cerrar correctamente. El fallo en alguna de las funciones comporta la enfermedad de las válvulas que se conoce por:

- si el problema es una apertura insuficiente, estrecha, que limita el paso de la sangre a su través, hablaremos de **estenosis**
- si el problema es una incompetencia para mantenerse cerrada, presentando una fuga que hace que retorne la sangre, hablaremos de **insuficiencia o regurgitación**

Válvula aórtica normal y con estenosis



Válvula mitral normal y diferentes mecanismos de insuficiencia

